



SONY

Supporti di stampa medicali

Guida ai supporti di stampa

www.pro.sony.eu/medical

Supporti di stampa Sony per stampanti medicali Sony

Quando provi a ottenere una qualità di stampa ottimale che duri nel tempo, la tendenza è quella di concentrarti sull'hardware della stampante. E questo va bene. Ma l'hardware della stampante è solo una parte del processo dall'acquisizione alla stampa dell'immagine. La scelta dei supporti di stampa è ugualmente importante: la qualità di un'immagine stampata, ora come tra diversi anni, può facilitare una diagnosi e servire come documento che duri nel tempo.

I supporti di stampa Sony vengono sviluppati esclusivamente insieme alle stampanti Sony; l'uno completa l'altro. Usali insieme e otterrai il meglio da entrambi. Ecco come fare.



Supporti di stampa per stampanti monocromatiche

Riproduzione della scala di grigi

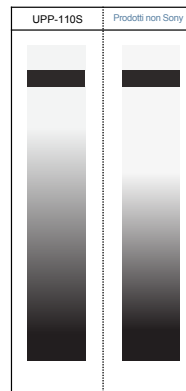
Un'accurata riproduzione della scala di grigi è fondamentale per ottenere la gamma tonale corretta nell'immagine stampata. Sony sviluppa insieme stampanti medicali e supporti di stampa con caratteristiche di scala di grigi equivalenti per garantire la migliore qualità di trasferimento sull'immagine possibile.



Sony UPP-110HD con gradazioni più ampie



Prodotti non Sony con gradazioni limitate



Strato anti-elettrostatico

I supporti di stampa Sony sono dotati di uno strato antistatico che evita l'accumulo di energia elettrostatica. Senza questo strato, l'energia elettrostatica si può accumulare a tal punto che può verificarsi una scintilla, la quale può danneggiare componenti elettronici vitali nella stampante, in particolare la testina termica.

Ciclo di vita della testina termica

I supporti di stampa Sony sono progettati e realizzati per contenere una minima quantità di ioni dannosi che possono danneggiare la superficie della testina termica e diminuire il suo ciclo di vita.

Qualità dell'immagine

Una buona qualità delle caratteristiche di stampa e meccaniche sono fondamentali nei supporti di stampa quando serve a realizzare tutto il potenziale di una stampante medicale.

I supporti di stampa Sony sono formulati in tal modo che quando vengono usati con le stampanti di Sony si evita il rischio che si verifichi un inceppamento della carta perché questa resta attaccata alla testina termica. Inoltre, vengono ridotte al minimo le variazioni nella densità dell'immagine a causa dell'esposizione a diversi livelli di umidità.

Supporti di stampa per stampanti a colori

Alimentazione affidabile

Le caratteristiche di rigidità e attrito dei supporti di stampa Sony corrispondono esattamente a quelle della stampante per garantire un'alimentazione della carta affidabile. Solo l'uso dei supporti di stampa Sony garantisce questa compatibilità essenziale tra i supporti e la stampante.

Stampa continua

I supporti di stampa Sony sono progettati per evitare la possibilità che si attacchino al nastro di inchiostro. Questo è un fattore cruciale per ottenere una stampa continua, senza inceppamenti della carta, e per evitare di danneggiare o accartocciare il nastro d'inchiostro.

Arricciatura ottimale

Un'arricciatura ottimale aiuta a trasportare il supporto di stampa. Un'arricciatura insufficiente o eccessiva potrebbe causare l'incepparsi della carta all'interno della stampante. I supporti di stampa Sony sono progettati per avere sempre un'arricciatura ottimale, in modo da garantire una stampa affidabile e senza intoppi.

Strato anti-elettrostatico

I supporti di stampa Sony sono dotati di uno strato anti-statico per ridurre al minimo l'accumulo di energia elettrostatica durante il processo di stampa. La proprietà anti-statica è essenziale per evitare l'accumulo di energia elettrostatica, che può causare una scintilla elettrica e danneggiare i componenti elettronici della testina termica della stampante.

Qualità e lunga durata

Con la nostra esclusiva formulazione della carta, la qualità e la durata delle immagini stampate sono massimizzate quando si utilizzano i supporti di stampa e le stampanti medicali di Sony insieme. Per garantire la migliore qualità di stampa e una durata superiore, usa sempre i supporti di stampa e le stampanti Sony.

Perché rischiare stampando su altri supporti?

I supporti di stampa Sony sono progettati per essere compatibili con le caratteristiche delle stampanti Sony.



Supporti per stampanti medicali

Dimensioni	Descrizione	Commenti	Modello	Fogli per pacchetto o lunghezza	Stampanti					Numero di rotoli o pacchetti		
Stampa a colori per applicazioni di riferimento					UP-DR80MD	UP-D77MD	UP-D75MD				Per scatola piccola	Per scatola grande
A4	Pacchetto per stampa a colori autolaminante		UPC-R80MD	100 (50x2)	•							4
A4	Pacchetto per stampa a colori autolaminante		UPC-770	72		•	•					5
					UP-55MD	UP-D55						
A5	Carta per stampa termica		UPC-55	200 (2x100)	•	•						5
					UP-25MD	UP-D25MD	UP-20/21MD	UP-D23MD				
A6	Carta per stampa termica		UPC-21L	200 (50x4)	•	•	•	•				6
A7	Carta per stampa termica		UPC-21S	240 (80x3)	•	•	•	•				6
A6	Pacchetto per stampa a colori autolaminante		UPC-24LA	160 (40x4)	•	•						6
A7	Pacchetto per stampa a colori autolaminante		UPC-24SA	180 (60x3)	•	•						6
Stampa in bianco e nero per applicazioni di riferimento					UP-D72XR	UP-D74XRD						
8"x10"	Lastra termica blu		UPT-736BL	100	•	•						5
8"x10"	Lastra termica blu		UPT-735BL	100	•	•						5
8"x10"	Supporti di stampa termica		UPP-725	100								5
					UP-991AD	UP-990AD	UP-971AD	UP-970AD				
A4	Supporti di stampa termica	(Tipo II: alta densità)	UPP-210HD	25 m	•	•	•	•			5	20
A4	Supporti di stampa termica	(Tipo I: alta qualità)	UPP-210SE	25 m	•	•	•	•			5	20
A4	Lastra termica blu	(Tipo II)	UPT-210BL	12,5 m	•	•					5	20
					UP-X898MD	UP-D898MD	Serie UP-897	UP-895 BZ	UPP-890 BZ			
A6	Supporti di stampa termica	(Tipo V: molto lucido)	UPP-110HG	18 m	•	•	•	•			10	100
A6	Supporti di stampa termica	(Tipo IV: densità superiore)	UPP-110HA	18 m					•		10	100
A6	Supporti di stampa termica	(Tipo II: alta densità)	UPP-110HD	20 m	•	•	•	•	•		10	100
A6	Supporti di stampa termica	(Tipo I: alta qualità)	UPP-110S	20 m	•	•	•	•	•		10	100
					UP-D711MD							
A7	Supporti di stampa termica	(tipo HG: molto lucido)	UPP-84HG	12,5 m	•						10	100
A7	Supporti di stampa termica	(Tipo S: alta qualità)	UPP-84S	12,5 m	•						10	100
Stampa in bianco e nero per applicazioni diagnostiche					UP-DF750	UP-DF550	UP-DF500					
14"x17"	Lastra termica blu	Per radiologia generale	UPT-517BL	125	•	•	•					4
11"x14"	Lastra termica blu		UPT-514BL	125	•	•						4
10"x12"	Lastra termica blu		UPT-512BL	125	•	•						4
8"x10"	Lastra termica blu		UPT-510BL	125	•	•						4
10"x12"	Lastra termica blu ad alta densità	Per mammografia	UPT-M712BL	125	•							4
8"x10"	Lastra termica blu ad alta densità		UPT-M710BL	125	•							4

I modelli di stampante in questo colore sono disponibili mentre gli altri modelli sono fuori produzione.

Condizioni di conservazione

Conservazione di supporti di stampa inutilizzati

- Conserva i supporti di stampa in una stanza al buio con una temperatura inferiore ai 30 °C.

Conservazione di supporti di stampa utilizzati

- Conservare in un luogo con una temperatura inferiore a 30 °C e umidità relativa al di sotto del 60%
- Conservare in un luogo al buio ed evitare l'esposizione alla luce diretta del sole o alla luce artificiale
- Non utilizzare solventi organici, come l'alcool, sulla superficie della carta stampata
- Non strofinare con forza la superficie stampata
- Non coprire la carta stampata con un laminato commerciale

Supporti di stampa a colori laminati

UPC-R80MD/UPC-24LA/UPC-24SA

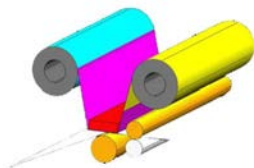
Le stampanti medicali a colori di Sony UP-DR80MD, UP-25MD e UP-25MD utilizzano la tecnologia di laminazione di Sony. Alla fine del processo di stampa, la stampante ricopre ogni stampa con uno strato protettivo resistente alla luce, al calore, all'acqua, all'umidità e alle impronte digitali.

Vantaggi dello strato laminato:

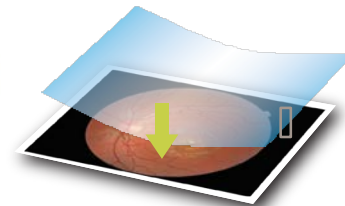
- Resistente all'acqua e ai liquidi
- Resistente alla luce
- Resistente al calore
- Resistente alle impronte digitali



Durata di oltre 100 anni*



Tecnologia a sublimazione del colore



4° strato di laminazione

* Rispettando le condizioni di conservazione

Line-up dei supporti di stampa medicali

STAMPA A COLORI PER APPLICAZIONI DI RIFERIMENTO

A4

A5

A6

A7



UPC-R80MD
Pacchetto per stampa a colori autolaminante



UPC-770
Pacchetto per stampa a colori autolaminante



UPC-55
Carta per stampa termica



UPC-21L
Carta per stampa termica



UPC-24LA
Pacchetto per stampa a colori autolaminante



UPC-21S
Carta per stampa termica



UPC-24SA
Pacchetto per stampa a colori autolaminante

STAMPA IN BIANCO E NERO PER APPLICAZIONI DI RIFERIMENTO

8x10" (20x25 cm)

A4



UPT-736BL
Lastra termica blu



UPT-735BL
Lastra termica blu



UPP-725
Supporto di stampa termico



UPP-210HD
Tipo II alta densità
Supporti per stampa termica



UPP-210SE
Tipo I alta qualità
Supporti per stampa termica



UPT-210BL
Tipo III
Lastra termica blu

A6

A7



UPP-110HG
Tipo V molto lucido
Supporti per stampa termica



UPP-110HA
Tipo IV densità superiore
Supporti per stampa termica



UPP-110HD
Tipo II alta densità
Supporti per stampa termica



UPP-110S
Tipo I alta qualità
Supporti per stampa termica



UPP-84HG
Tipo HG molto lucido
Supporti per stampa termica



UPP-84S
Tipo S alta qualità
Supporti per stampa termica

STAMPA IN BIANCO E NERO PER APPLICAZIONI DIAGNOSTICHE

14"x17"

11"x14"

10"x12"

8"x10"



UPT-517BL
Lastra termica blu



UPT-514BL
Lastra termica blu



UPT-512BL
Lastra termica blu



UPT-M712BL
Lastra termica blu
ad alta densità



UPT-510BL
Lastra termica blu



UPT-M710BL
Lastra termica blu
ad alta densità

Come identificare gli autentici supporti di stampa Sony



SONY

I supporti di stampa Sony sono sviluppati con tecnologie brevettate esclusivamente insieme alle stampanti Sony, per garantire la mutua compatibilità.

Se intendi acquistare un supporto di stampa, cerca il logo Sony nell'angolo superiore a sinistra per identificare un prodotto autentico.

© Sony Corporation.

Sony è un marchio registrato di Sony Corporation, Giappone.

Guida ai supporti di stampa EN_02/09/15

www.pro.sony.eu/medical

SONY

Distribuito da: