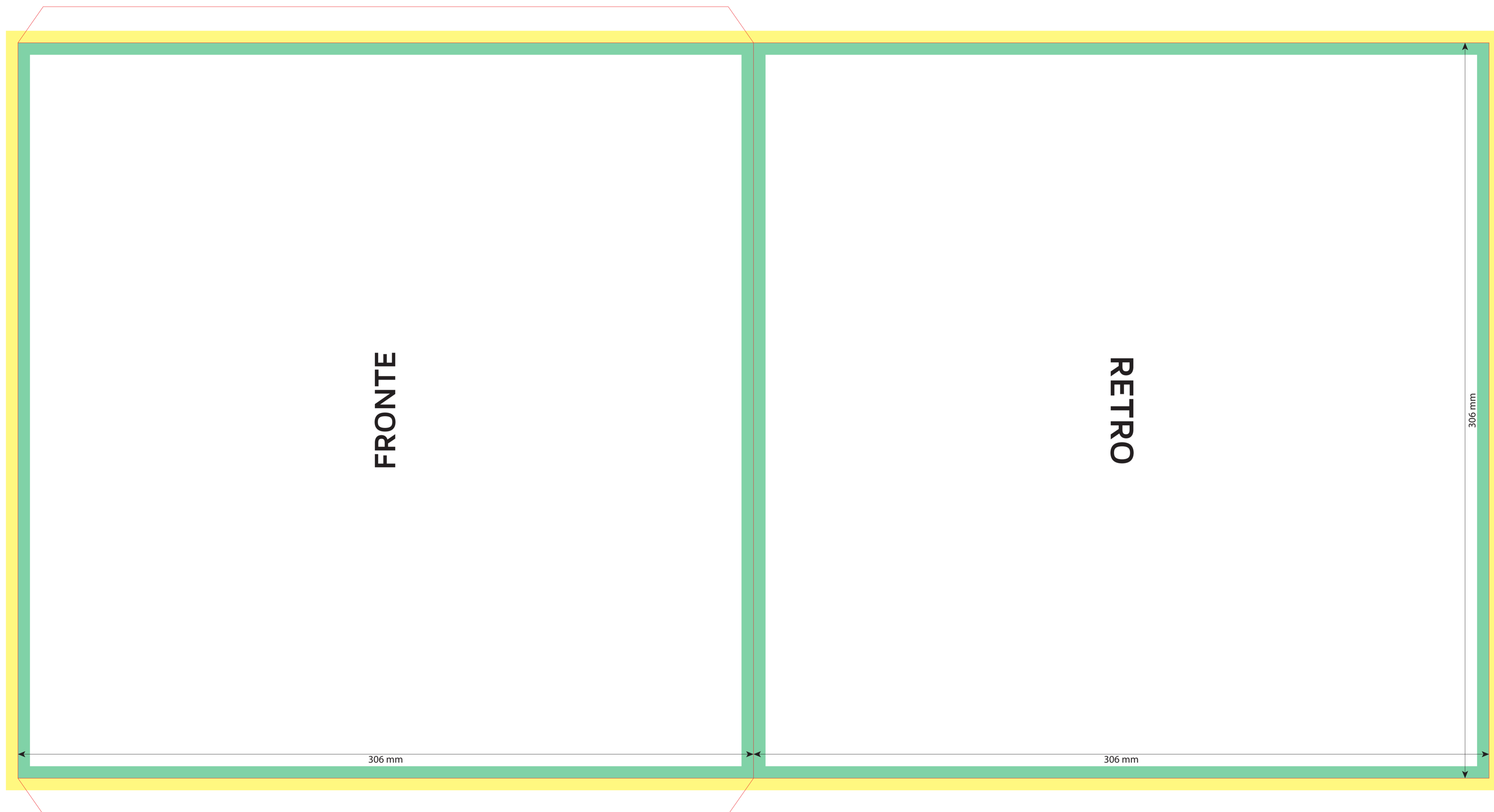


BUSTA INTERNA



- TAGLIO o PIEGA
- ABBONDANZA (5mm)
- NO TEXT AREA (5mm)

DIMENSIONI FILE DA INVIARE 622mm x 316mm (comprehensive di abbondanza)

DIMENSIONI FILE AL VIVO 612mm x 306mm (senza abbondanza)

NON INSERIRE SCRITTE, LOGHI, PARTI IMPORTANTI DI GRAFICA NELL'AREA GIALLA E NELL'AREA VERDE