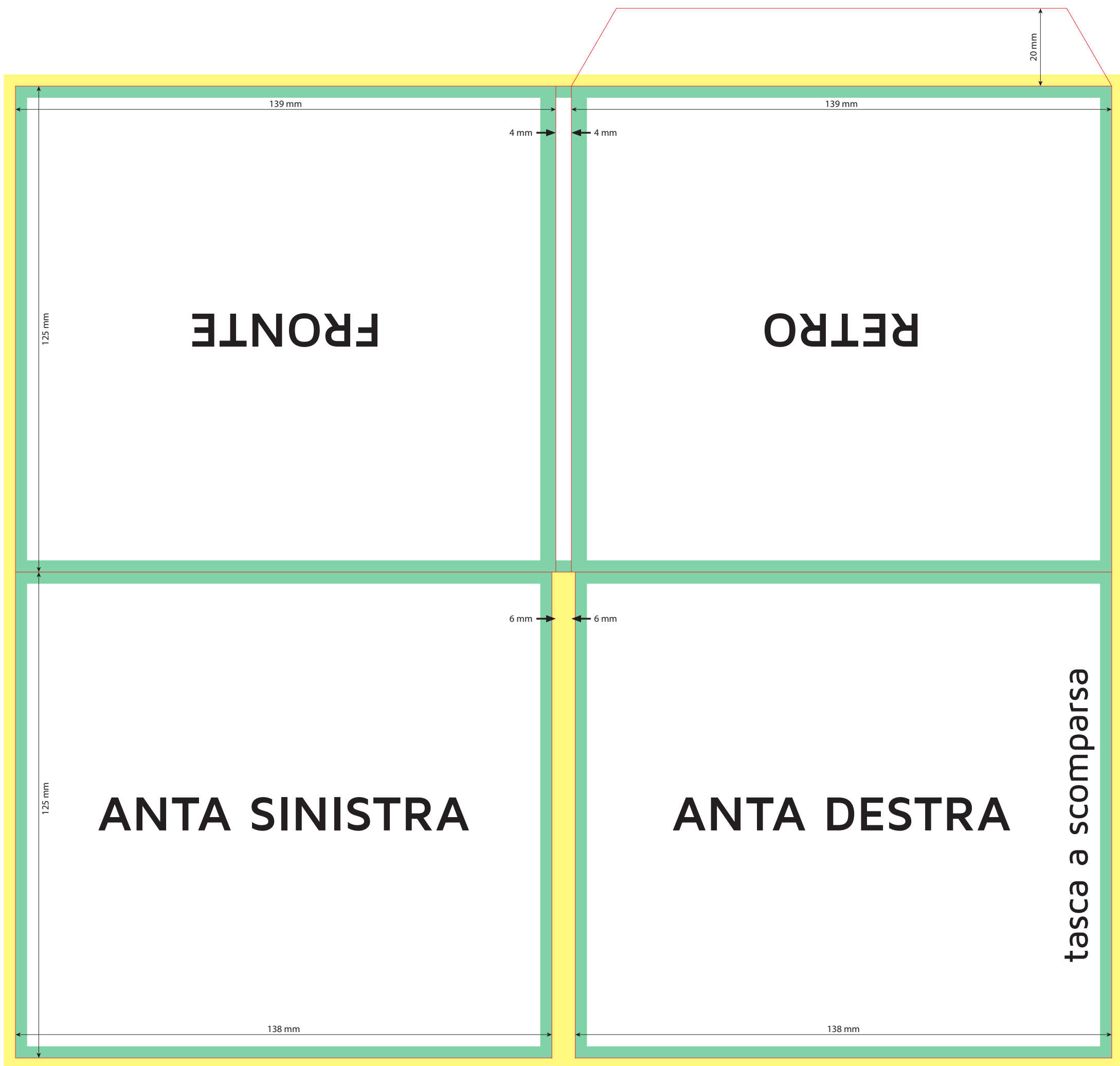


DIGIFILE 2 ANTE (con tasca a scomparsa su anta dx per inserimento cd)



- TAGLIO o PIEGA
- ABBONDANZA (3mm)
- NO TEXT AREA (3mm)

DIMENSIONI FILE DA INVIARE 288mm x 256mm (comprehensive di abbondanza)

DIMENSIONI FILE AL VIVO 282mm x 250mm (senza abbondanza)

NON INSERIRE SCRITTE, LOGHI, PARTI IMPORTANTI DI GRAFICA NELL'AREA GIALLA E NELL'AREA VERDE