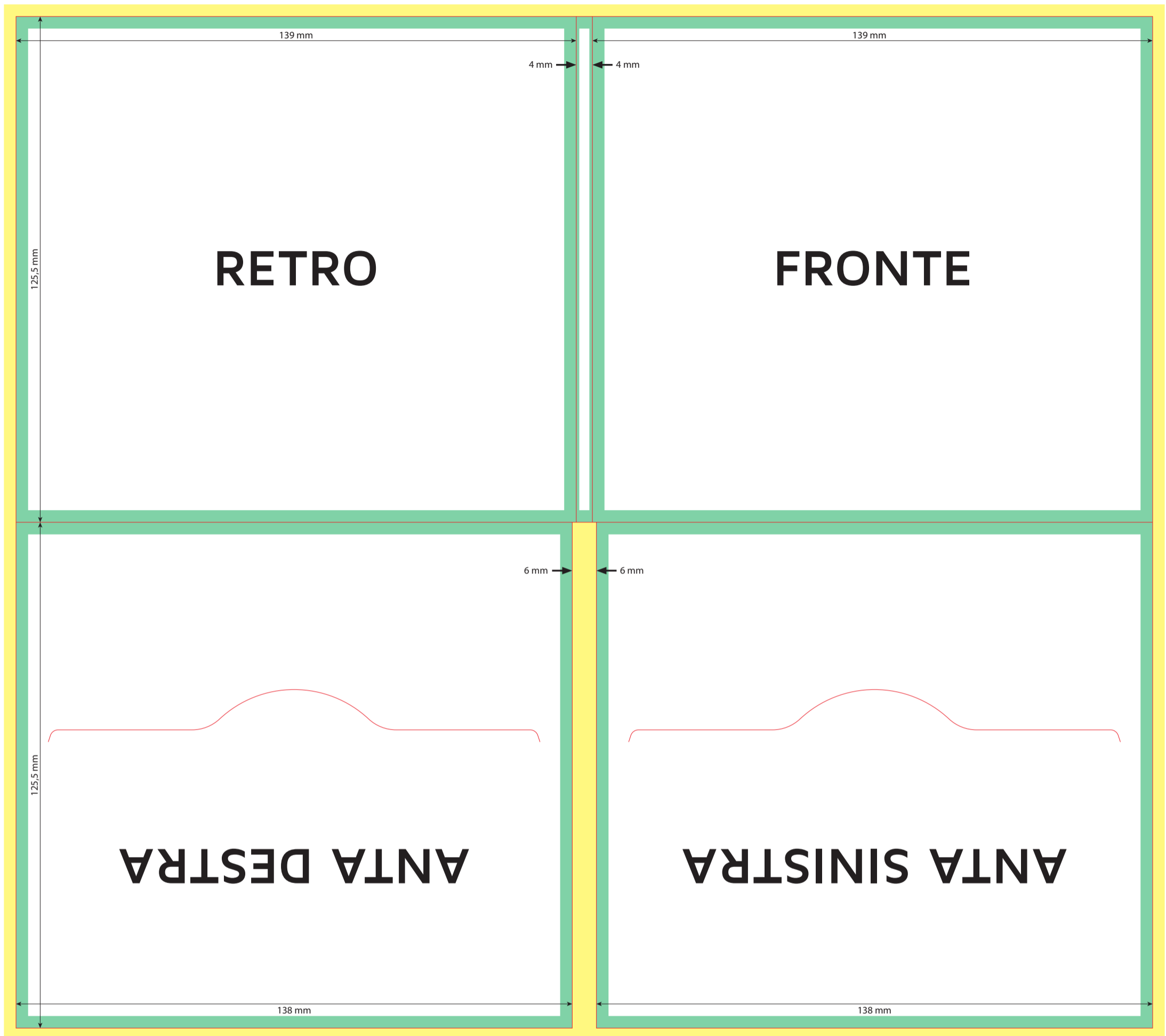


DIGIFILE 2 ANTE (con tagli per alloggiamento 2 cd)



- TAGLIO o PIEGA
- ABBONDANZA (3mm)
- NO TEXT AREA (3mm)

DIMENSIONI FILE DA INVIARE 288mm x 257mm (comprehensive di abbondanza)
DIMENSIONI FILE AL VIVO 282mm x 251mm (senza abbondanza)

NON INSERIRE SCRITTE, LOGHI, PARTI IMPORTANTI DI GRAFICA NELL'AREA GIALLA E NELL'AREA VERDE